

# Importálás

Külső programok által generált imp és .xml állományokat be lehet tölteni a program import funkciójával. Az ABEV2006 az xml állományok importálását nem tudta. Ez újdonság a nyomtatványkitöltő programban. Az importálás után ugyanúgy szerkesztheti, mentheti, küldheti az állományait, mint ahogy eredetileg is a nyomtatványkitöltő programban hozta volna létre.

Lehetőség van egyedi és csoportos importra valamint bérprogramokból is indítható a nyomtatványkitöltő program úgy, hogy a paraméterben átadott állományt (.imp, .xml) beimportálja és betölti szerkesztésre.

## Egyedi importálás

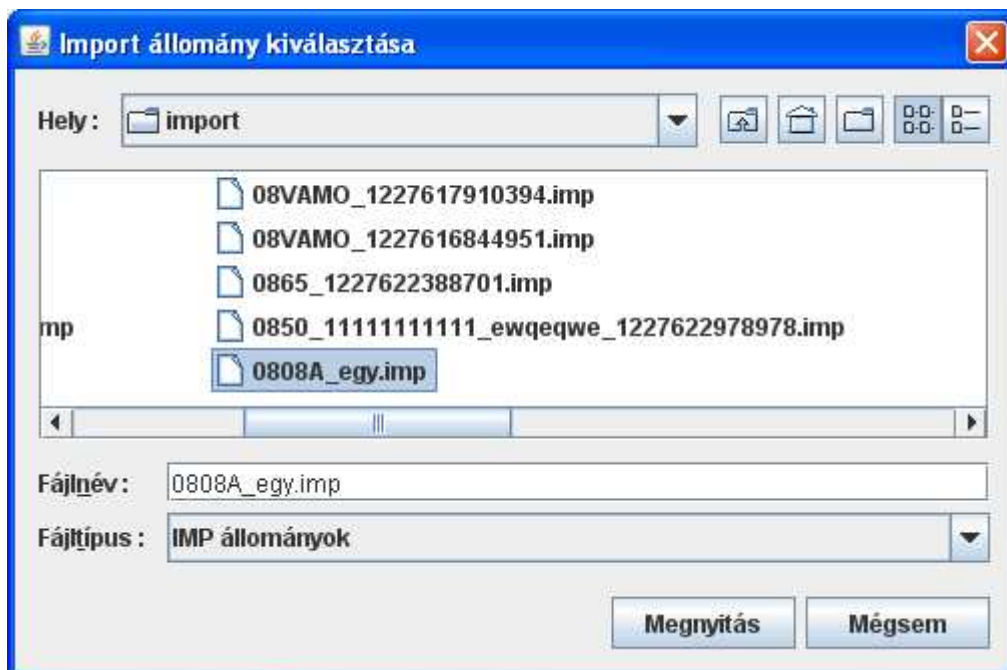
Elérhetősége:

### 1. Szerviz -> Egyedi importálás

Ezzel a funkcióval az alábbi feladatot lehet megoldani:

- más típusú (pl: **.imp**, **.xml**, **.xkr**, **.xcz**) állomány beimportálása a nyomtatványkitöltő programba

A menüpont csak akkor érhető el, ha nincs betöltött nyomtatvány. A funkció meghívásának hatására a következő képernyő jelenik meg:



Importálandó állomány kiválasztása

A képernyőn látható ablakban a "Fájl típus:" nevű lenyíló listában szereplő kiterjesztések közül lehet választani.

Alapértelmezett kiterjesztés az .imp.

- Import állományok (.imp)
- XML állományok (.xml)
- XKR állományok (.xkr)  
Az XKR formátumában teljesen megegyezik az XML formátumával. Saját kiterjesztést kapnak a betölthető XML állományok.
- XCZ állományok (.xcz) – XML állományok csatolmánnyal együtt

A megjelenő ablak az import könyvtár tartalmát jeleníti meg, de csak a kiválasztott fájl típusnak megfelelő állományokat.

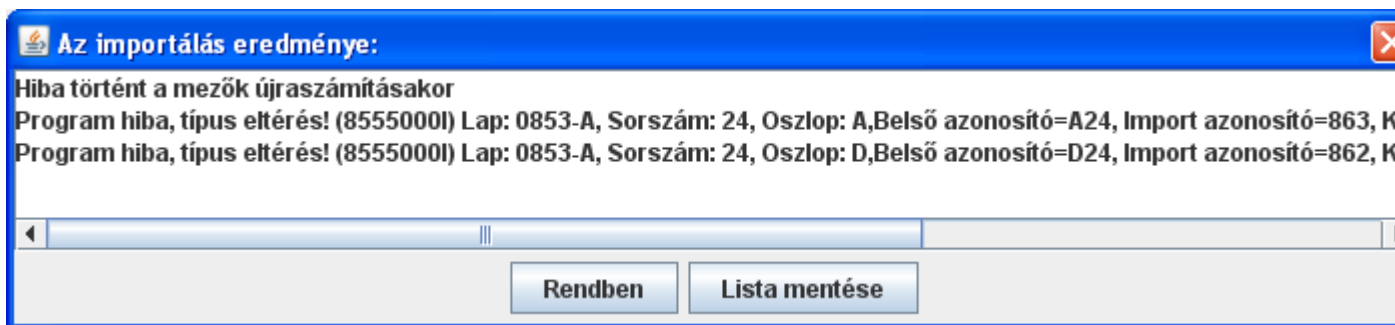
A "Hely:" értéklisztát lenyitva tetszőleges könyvtárba elnavigálhat.

A képernyőn szereplő gombok és működésük:

- **Megnyitás:** A kiválasztott állományhoz tartozó nyomtatvány betöltésre kerül és az importállomány adataival feltöltődik
- **Mégsem:** Kilépés a funkcióból

Ha az importálandó állomány adattípus hibákat tartalmaz, akkor is megpróbálja a program beimportálni.

Ha az adattípus hiba az importálás során lefutó újraszámításnál hibát okoz, akkor a következő üzenetablak jelenik meg, és nem keletkezik importált állomány.

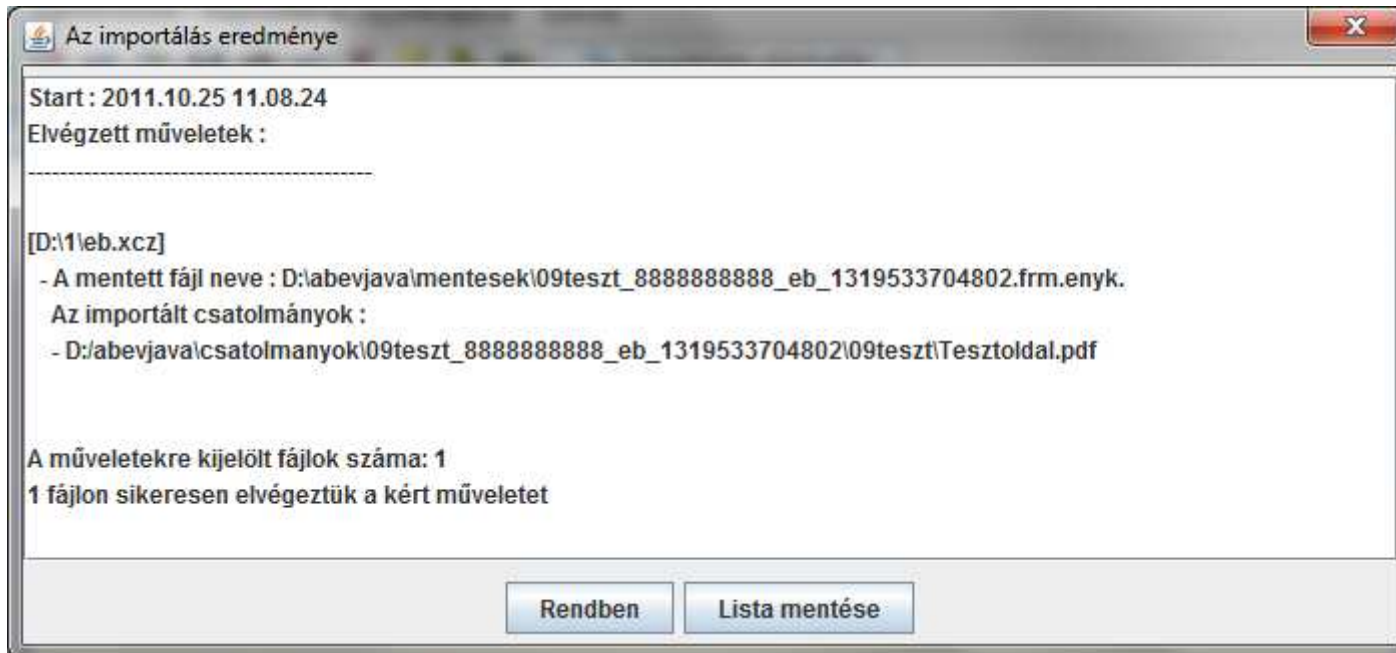


### Importálás során fellépő hibák

Ha az importálandó állomány olyan adattípus hibákat tartalmaz, ami a lefutó újraszámításnál nem okoz hibát, akkor az importálás megtörténik.

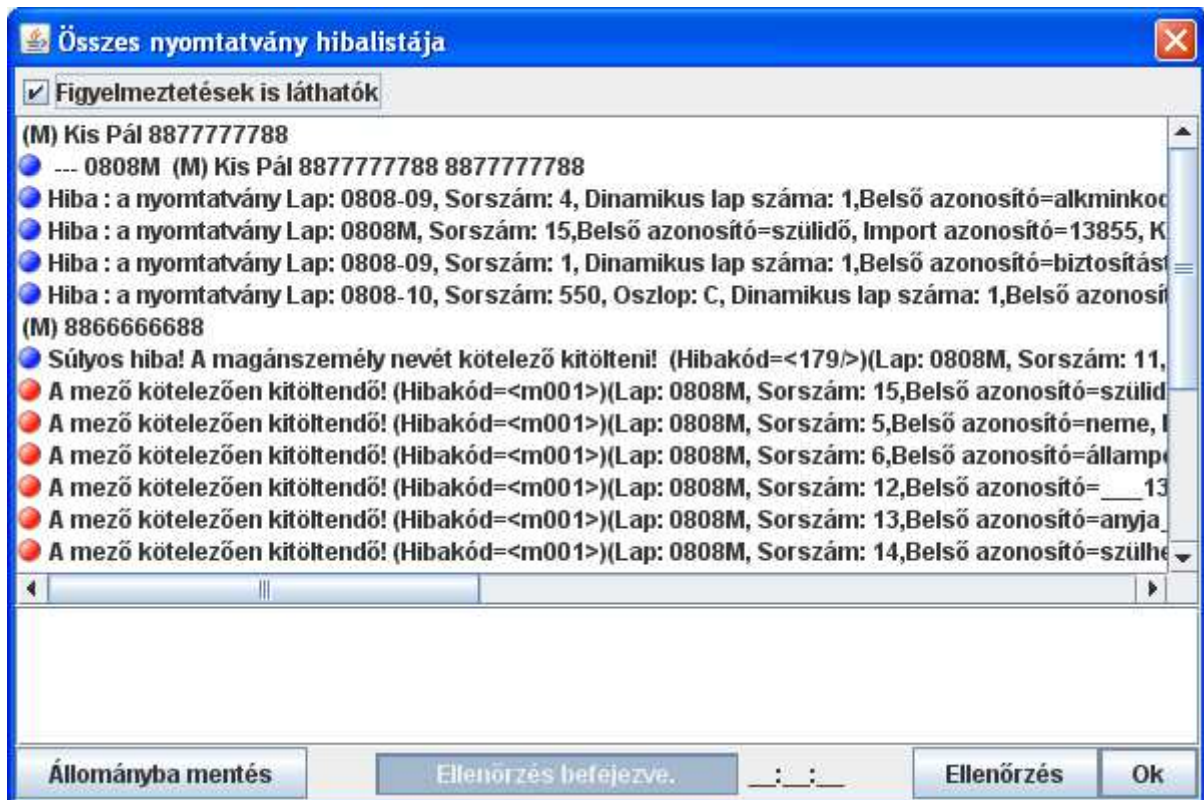
XCZ állományok esetében, ha bármilyen hiba van a csatolmányok importálása közben (pl: csatolmányok darabszáma eltér a csatolmány leíróban szereplő csatolmányok darabszámától vagy értelmezhetetlen az atc állomány), akkor egyetlen csatolmány sem kerül importálásra.

Az X CZ állomány importálásának sikerességéről az alábbi üzenetablak jelenik meg:



### FONTOS!

Az importálás után létrejövő állományon ha ellenőrzést futtat, addig nem jelennek meg az összefüggés hibák a listában, amíg adattípus hibát tartalmaz a fájl! Kötegelt nyomtatvány (pl: 1008) esetében ha csak az egyik alnyomtatványban (M-en) van adattípus hiba, akkor a többi alnyomtatványra is lefutnak az összefüggés ellenőrzések.



Kötegelt nyomtatvány ellenőrzési lista

## Csoportos importálás

Elérhetősége:

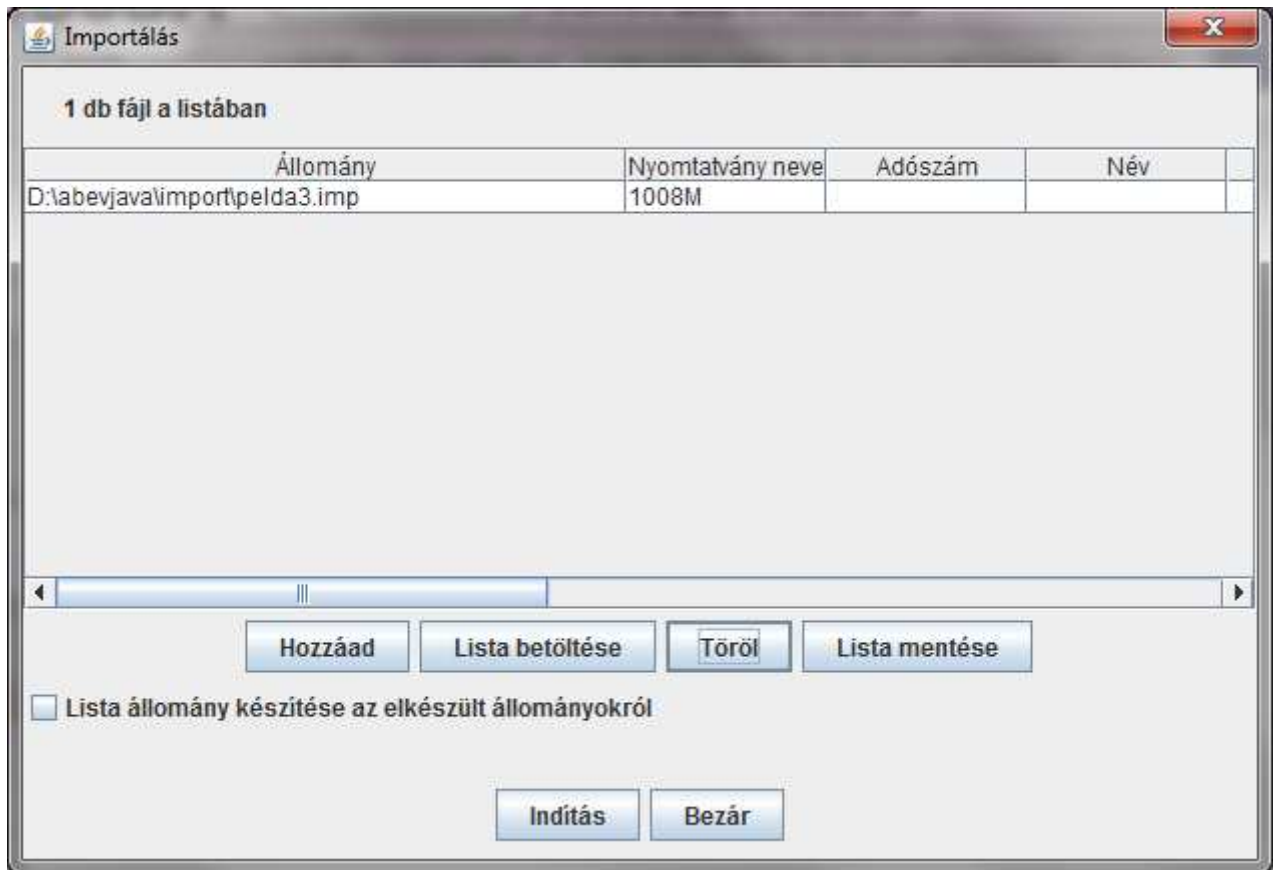
### 1. Szerviz -> Csoportos importálás

Ezzel a funkcióval az alábbi feladatot lehet megoldani:

- más típusú (pl: **.imp**, **.dat**, **.xml**, **.xkr**, **.xcz**) állományok beimportálása a nyomtatványkitöltő programba

Ez a funkció az állományok kijelölése után batch módban fut. A futás befejezése után részletes eredménylistát ad az egyes állományok betöltéséről, esetleges hibákról.

A menüpont csak akkor érhető el, ha nincs betöltött nyomtatvány. A funkció meghívásának hatására a következő képernyő jelenik meg:



## Importálás

A képernyőn látható ablakban a "Hozzáad" gombbal felsorolhatja a listában az importálni kívánt állományokat. Importálható állományok:

- XML állományok (.xml)
- XKR állományok (.xkr)  
Az XKR formátumban teljesen megegyezik az XML formátumával. Saját kiterjesztést kapnak a betölthető XML állományok.
- XCZ állományok (.xcz) XML állományok csatolmánnyal
- Import állományok (.imp)
- .dat; .abv; .kat; .elk

Fenti példában a "1 db" a listában szereplő állományok számát jelenti. Ezeket kell beimportálni.

A képernyőn szereplő gombok és működésük:

- **Hozzáad:** a megjelenő listából (import könyvtár tartalmát jeleníti meg) kiválasztható egy vagy több fájl. Itt már csak a kijelölt formátumnak megfelelő állományok jelennek meg. Több elem kijelölése a Windowsban megszokott módon történik. (Ctrl és/vagy Shift gombok használatával) A kiválasztott elemek megjelenítésre kerülnek a listában teljes elérési útvonallal együtt. A megjelenő lista a telepítéskor megadott import könyvtárra mutat.

- **Lista betöltése:** ha rendelkezésre áll egy szöveges (pl: txt) állományban az állományok listája (elérési úttal együtt, vagy anélkül) vagy előzőleg a "Lista mentése" gombbal lementette az állományokat, akkor itt tudja ennek az állománynak a tartalmát hozzáadni a listához. FONTOS: a listaállományban elérési út nélkül megadott állományokat abban a könyvtárban keresi a program, ahonnan magát a listaállományt feltallózta!
- **Töröl:** a listában kijelölt elemeket lehet ezzel a gombbal törölni. A listában több sor kijelölése is lehetséges egyszerre.(Ctrl és/vagy gShift gomb)
- **Lista mentése:** az ablakban látható lista menthető el vele (alapértelmezett esetben a telepítéskor beállított naplo könyvtárat ajánlja fel a mentés helyének).
- **Indítás:** a gomb lenyomásakor a listában szereplő elemek alapján a program megkísérli beimportálni egyenként az állományok tartalmát. Állományonként lementésre kerülnek a betöltött nyomtatványadatok. Ha betöltéskor súlyos importálási hiba lép fel, akkor adott állomány kihagyásra kerül, ennek eredményéről a teljes művelet sor befejezése után visszajelzés érkezik.

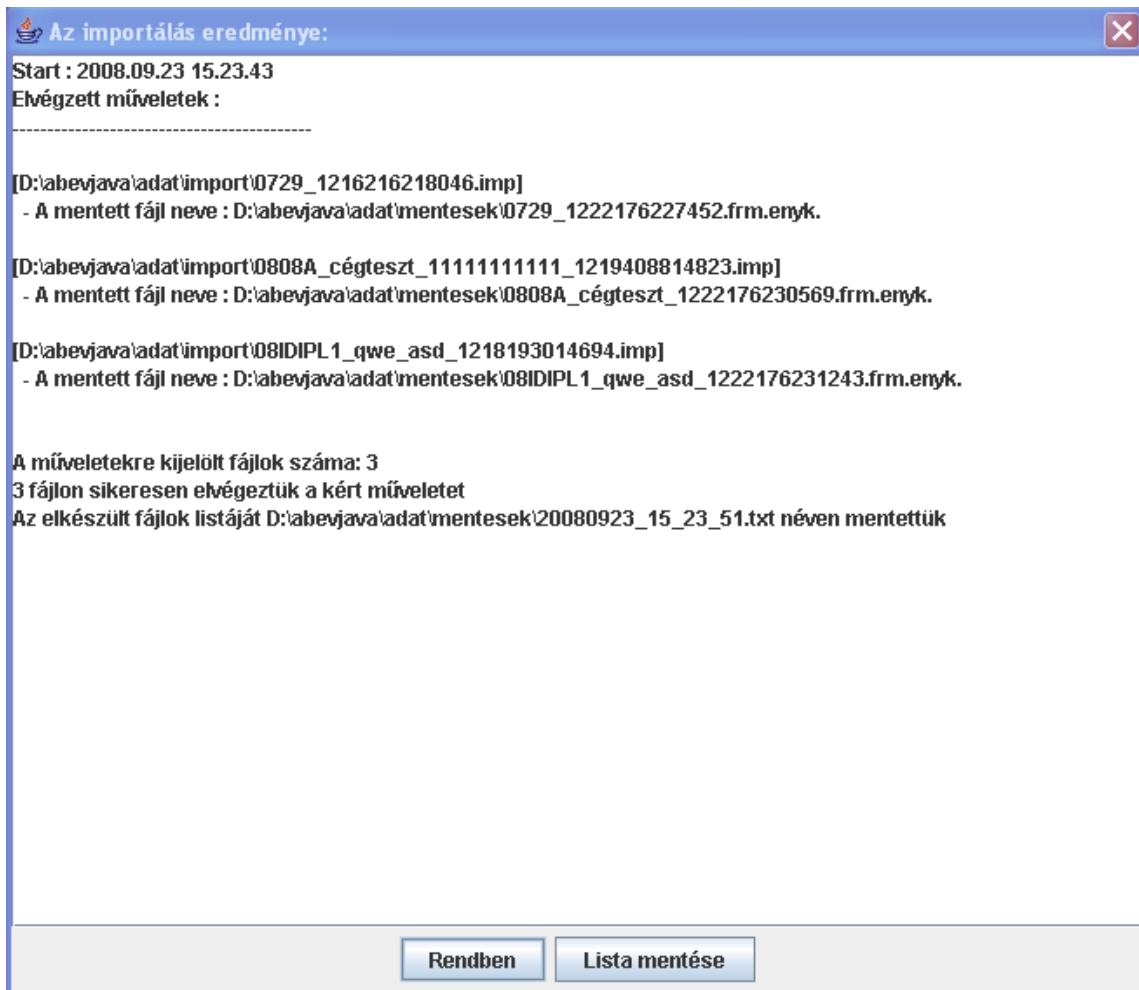
Fontos!

Ha az importálandó állomány adattípus hibákat tartalmaz, akkor is megpróbálja a program beimportálni. Ha az adattípus hiba az importálás során lefutó újraszámításnál hibát okoz, akkor nem keletkezik importált állomány.

Ha az importálandó állomány olyan adattípus hibákat tartalmaz, ami a lefutó újraszámításnál nem okoz hibát, akkor az importálás megtörténik.

- **Bezár:** kilépés a funkcióból illetve megszakíthatóak vele a végrehajtásra kerülő műveletek.

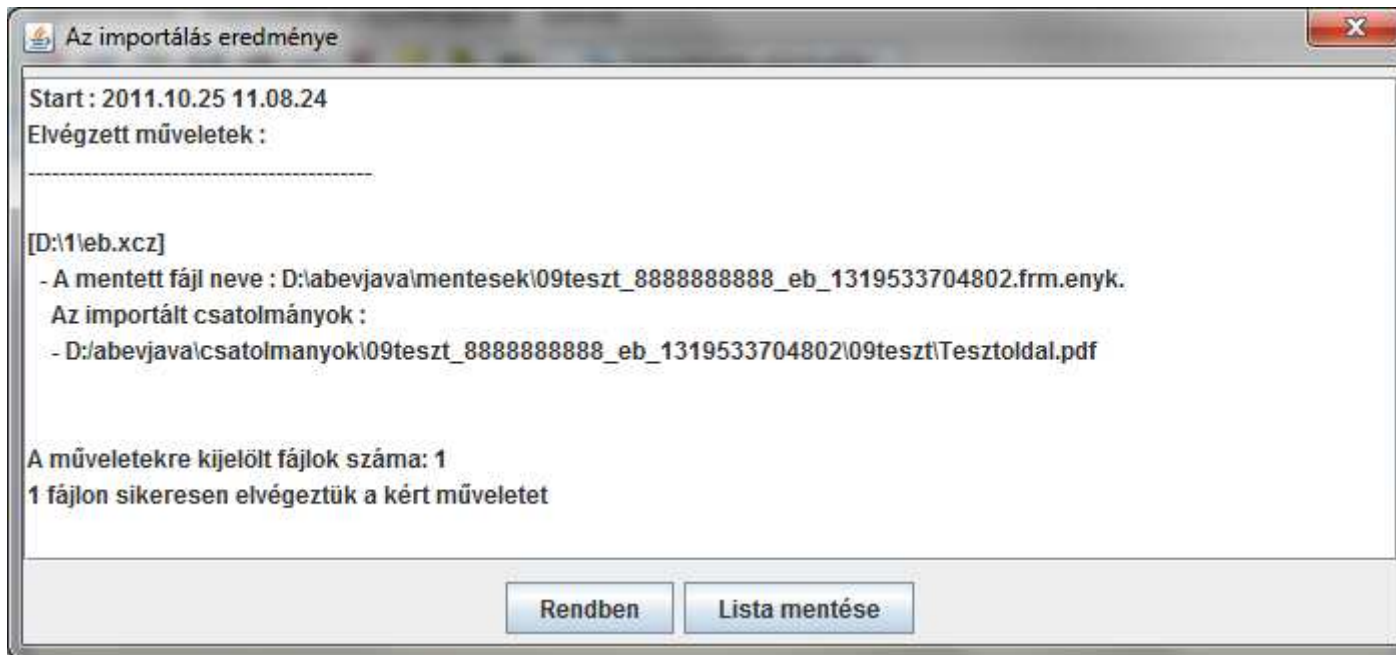
Az importálás eredménye az alábbi formátumban jelenik meg:



### Importálás log fájl

XCZ állományok esetében, ha bármilyen hiba van a csatolmányok importálása közben (pl: csatolmányok darabszáma eltér a csatolmány leíróban szereplő csatolmányok darabszámától vagy értelmezhetetlen az atc állomány), akkor egyetlen csatolmány sem kerül importálásra.

Az XCZ állomány importálásának sikerességéről az alábbi üzenetablak jelenik meg:



Figyelem!

A Szerviz -> Beállítások Frissítés fülön az **Automatikus frissítések engedélyezések funkcióként** menüpontonként hiába van engedélyezve, ennél a funkciónál figyelmen kívül marad, tehát ebben az esetben **nem történik meg az automatikus frissítés!**

## **Parancssori import**

---

Részletes leírást a dokumentációban illetve a 'Technikai információk fejlesztőknek' leírásban olvashat.

## **Példák járulékbevallás létrehozására .dat, xml, .imp formátumú állományokból**

---

Részletes leírást a dokumentációban illetve a 'Járlékbevallások kezelése' leírásban olvashat